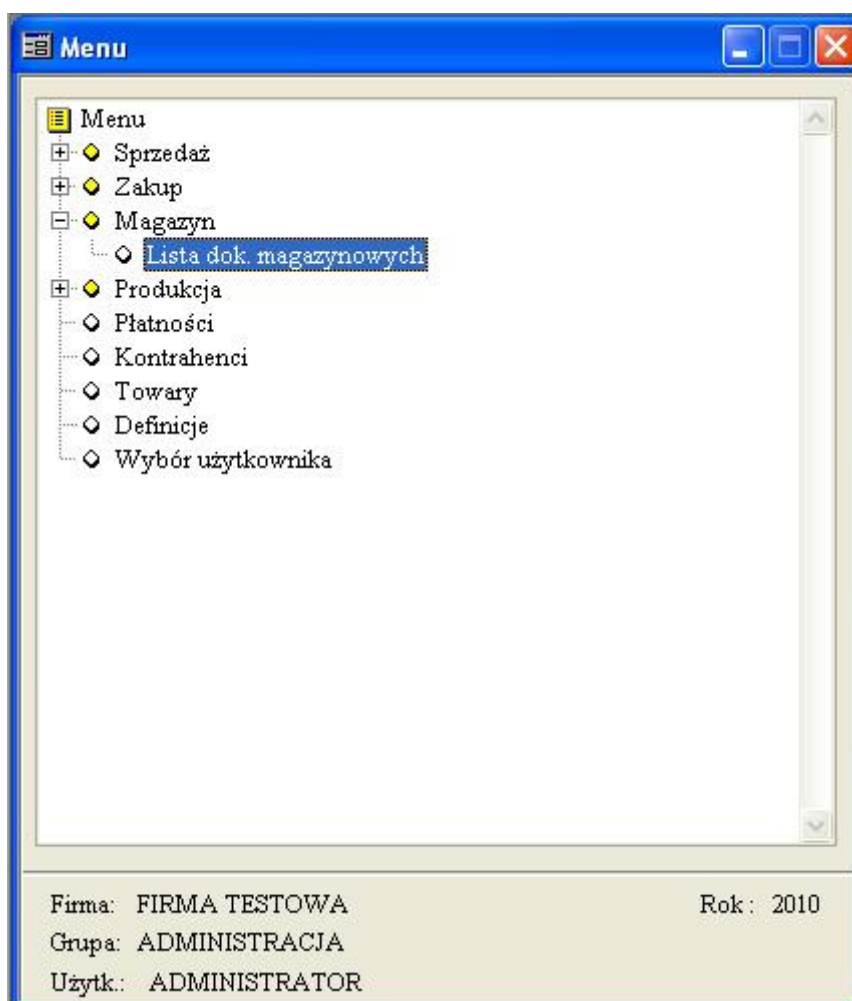


7. Magazyn



Po stworzeniu i ustaleniu wszystkich parametrów towarów, należy wprowadzić je do bazy magazynu. Możemy to zrobić, korzystając z modułu Magazyn, który odpowiedzialny jest za obrót dokumentami przyjęcia / wydania. W ten sposób zdefiniujemy faktyczną ilość naszych produktów na stanie.

7.1 Lista dokumentów magazynowych

Otwarcie modułu wywoła okno listy dokumentów transakcji. Jest to standardowa lista wszystkich, wprowadzonych do systemu dokumentów, bazujących na obrocie dokumentów w magazynach.

Typ	Seria	Nr	Data wyst.	Z magazynu	Do magazynu	Osoba	Wart. netto	Wart. brutto
	PRZY	1	18.09.00		MAG		0,00	0,00

Listę tę możemy dowolnie sortować, a także definiować pewne filtry, wg których program ma przeszukać bazę. Są to m.in. rodzaj dokumentu (przyjęcie, wydanie, towar), rodzaj dokumentu (np. MM+), konkretne obiekty, pomiędzy które brały udział w transakcji, towar, jakim obracano czy konkretną serię dokumentów. Całość możemy ułożyć wg określonych kryteriów czasowych.

7.2 Dodawanie dokumentu magazynowego

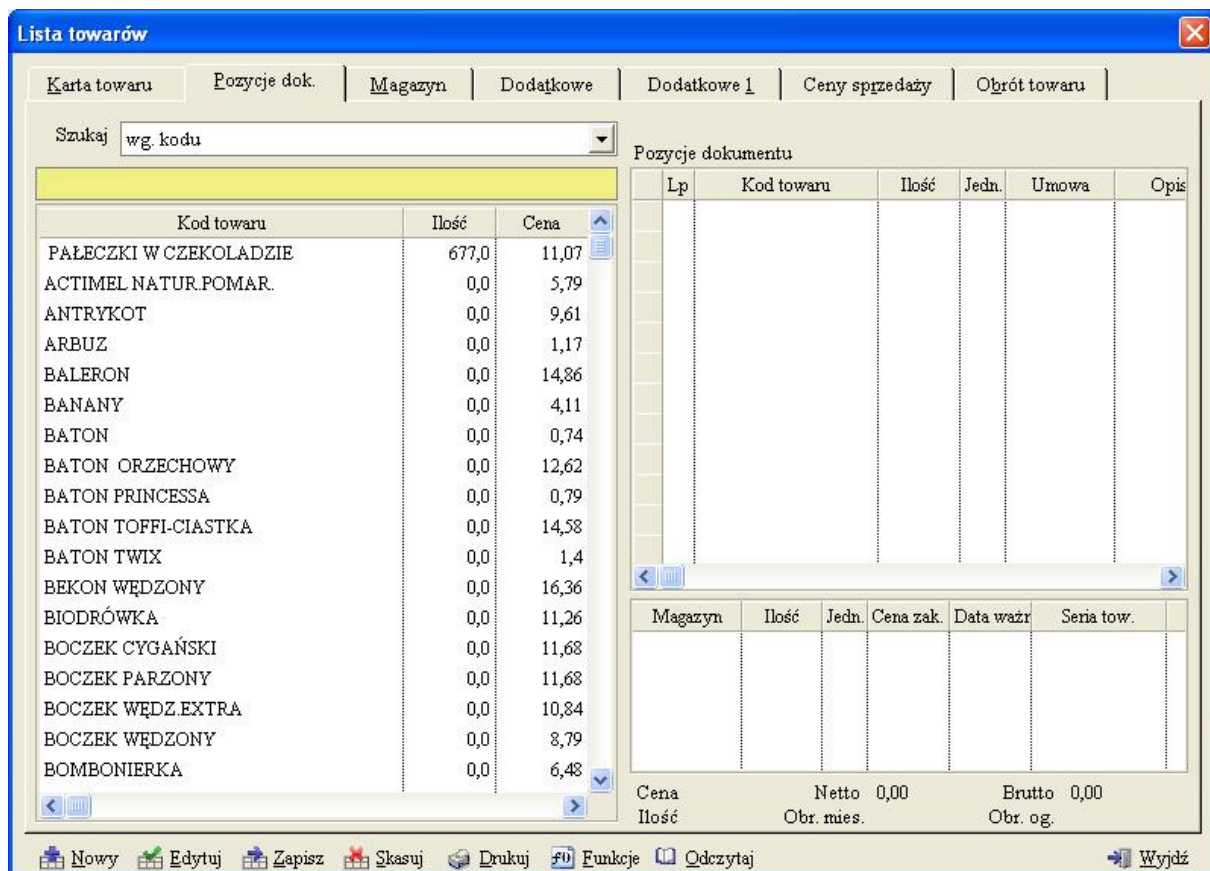
Korzystając z klawiatury, za pomocą kombinacji klawiszy [ALT] + [N], bądź wykorzystaniu przycisku [INSERT] na aktywnej liście dokumentów, wywołamy okno dodawania nowego dokumentu. Ten sam efekt możemy uzyskać, korzystając z prawego klawisza myszy w obrębie owego spisu.

Lp.	Kod towaru	Ilość	Jedn.	Cena netto	Data ważn.	Seria tow.	Opis
-----	------------	-------	-------	------------	------------	------------	------

Dodając nowy dokument transakcji magazynowej, musimy wybrać jego typ – czy jest to przyjęcie, wydanie czy też rozliczenie. To definiuje niektóre pola formularza, podobnie jak rodzaj dokumentu. Dodatkowo ustalamy na jakich magazynach odbywa się transakcja, a także jakiej serii dokumentów dotyczy. Możemy również ustalić wydział i odcinek, które zostaną przypisane do tej transakcji, aby to uczynić, przechodzimy bezpośrednio do pola *Odcinek*, na który klikamy prawym klawiszem myszy, bądź korzystamy z przycisku [INSERT]. Następnie z rozwijanej listy nowego okna wybieramy interesujący nas wydział, co spowoduje automatyczne załadowanie listy odcinków jemu przynależnych. Decydując się na któryś z odcinków, zatwierdzamy swój wybór klawiszem [ENTER], skrótem klawiaturowym [ALT] + [A], bądź podwójnym kliknięciem lewego klawisza myszy na interesującej nas

pozycji. Najważniejszym elementem jest jednak lista towarów, które będą podlegać obiegowi – przedstawia to tabela umieszczona tuż pod formularzem.

Dodawanie obiektów do listy odbywa się analogicznie do wszystkich podobnych czynności. Wywołanie okna dodawania odbywa się za pomocą prawego klawisza myszy, bądź też przycisku [INSERT] w momencie, gdy kursor (sterowanie programu) będzie znajdował się w liście pozycji. Przed naszymi oczami pojawi się okno znane z edycji towarów, gdzie znajduje się cała lista, zapisanych w naszej bazie produktów.



Wykonanie czynności dodawania nowych elementów do dokumentu odbywa się poprzez wybranie interesującego nas towaru z listy (można do tego wykorzystać kursory klawiatury), a następnie użyć klawisza [INSERT] bądź prawego przycisku myszy. Ważnym jest, by element, który wybierany był towarem, a nie usługą – w przeciwnym wypadku program zgłosi stosowny błąd.

Wstaw towar na dok. magazynowy

Wprowadzanie towaru do dok. magazynowego

Nowa pozycja

Magazyn: Wolne w mag. 377,0 Rezerw. w mag. 623,0 Ilość łącznie 377,0

Kod towaru:

Ilość: Dostawa: Opis:

Typ ceny: Cena zak.: Prec.: St. VAT:

Data ważn.: Seria tow.:

Umowa:

Dostawy							
Nr	Ilość	Jedn.	Cena zak.	Data ważn.	Seria tow.	Data dost.	
1	377,0	kg	0,00			18.09.2010	

Pełna nazwa:

Poz. mag.: Wolne w mag. Rezerw. w mag.

W nowo otwartym oknie zostanie wyświetlony formularz dodawania nowego towaru. Wszystkie pola wymagane są z automatu wypełnione, więc nasza rola mogłaby się zakończyć na potwierdzeniu wstawienia produktu na listę. Możemy jednak edytować te wartości, wprowadzając własne parametry – takie jak, m.in. ilość zamawianego produktu, cena i jej typ czy stawka VAT. Do wglądu mamy również listę wcześniejszych dostaw, a także podsumowania dla bieżącego towaru w konkretnym magazynie.

Po zatwierdzeniu wszystkich parametrów zapisujemy ([ALT] + [Z], bądź przycisk Zapisz) naszą transakcję i od tego momentu w obsłudze naszych towarów z poziomu innych modułów występować będzie zaktualizowana liczba stanu magazynowego.